

ROOTS TYPE ROTARY BLOWER



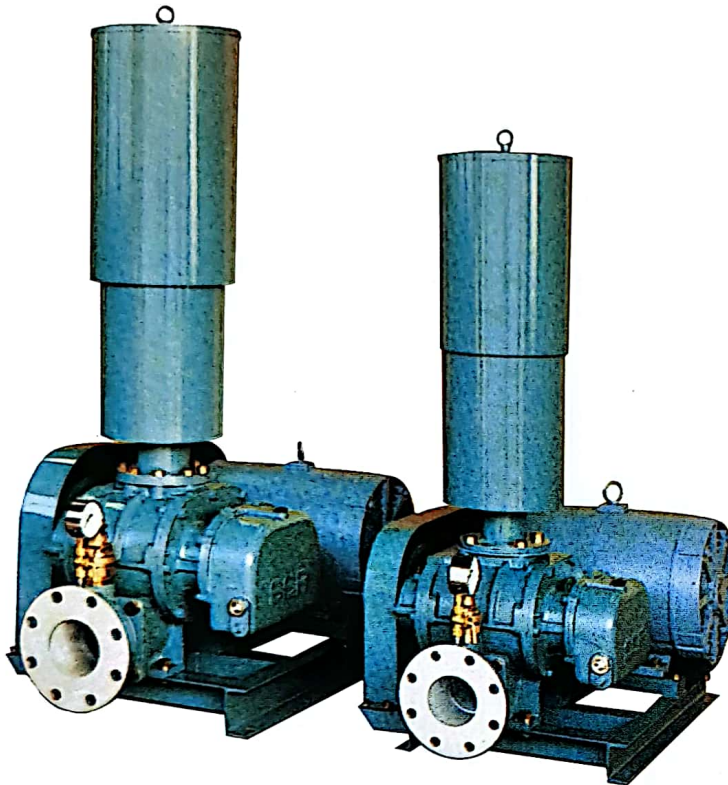
SSR型
SSR TYPE

大晃機械工業株式会社
TAIKO KIKAI INDUSTRIES CO., LTD.

SSR型

仕様

TYPE SSR SPECIFICATIONS



●SSR型 主な仕様

ブロワ口径 50~150A
風 量 0.8~28m³/min
圧 力 0.1~0.6kgf/cm²
モータ出力 0.75~45kw

●Major Specifications of Type SSR

Bore : 50 to 150A
Air Capacity : 0.8 to 28m³/min.
Pressure : 0.1 to 0.6kgf/cm²
Motor Power: 0.75 to 45kw

●標準付属品

- ・共通ベース
- ・Vベルトカバー
- ・ブロワプーリ、モータプーリ、Vベルト
- ・吸込サイレンサ (エアフィルタ付)
- ・安全弁
- ・圧力計
- ・潤滑油
- ・基礎ボルト

●Standard Accessories

- ・ Common Base
- ・ V-belt Cover
- ・ Blower Pulley, Motor Pulley, V-belt
- ・ Suction Silencer (With Air Filter)
- ・ Safety Valve
- ・ Pressure Gauge
- ・ Lubricating Oil
- ・ Anchor Bolt

[1] 全機種にわたって性能表と標準仕様が完備され、容易に機種を選定できます。

[2] 本体は付属品も含め標準化し量産体制を完備していますのでいつでもご要望に応じられます。

[3] ヘリカル構造に加えてブロワ個々に合ったサイレントエアクリーナの採用により従来にない低い運転音です。

[4] ロータは全面加工の精密部品で製作時すでに完全ダイナミックバランスがとれているので振動はほとんどありません。

[5] コンパクトな設計により設置面積の小さいブロワです。

[1] The performance tables and standardized specifications are made available for all types to allow easy selection of one in need.

[2] The blowers including accessories are standardized and are under the mass production control so as to be able to correspond to the orders and needs at any time.

[3] The operation noise is lowered to the level not ever achieved by adopting, in addition to the helical construction, a silent air cleaner as appropriate to each type of the blowers.

[4] The rotor is a precision product machined in its full surface, and since it is dynamically balanced in the shop completely, it will have almost no vibration.

[5] The blowers require only a small area for installation due to a compact design.

SSR型

性能表

TYPE SSR PERFORMANCE TABLE

Qs : 吸込状態風量 (m³/min)
 Suction-phase Air Volume (m³/min)
 La : 所要動力 (kW)
 Required electric power (kW)

型式 Type	口径 Bore	回転数 rpm	吐 出 圧 力 (kgf/cm ²) Discharge Pressure																					
			0.10		0.15		0.20		0.25		0.30		0.35		0.40		0.45		0.50		0.55		0.60	
			9.8kPa		14.7kPa		19.6kPa		24.5kPa		29.4kPa		34.3kPa		39.2kPa		44.1kPa		49.0kPa		53.9kPa		58.8kPa	
			Qs	La	Qs	La	Qs	La	Qs	La	Qs	La	Qs	La	Qs	La	Qs	La	Qs	La	Qs	La	Qs	La
SSR 50	50A	1100	1.19	0.26	1.13	0.40	1.08	0.54	1.03	0.68	0.99	0.82	0.95	0.96	0.92	1.10	0.89	1.24	0.86	1.38				
		1230	1.36	0.36	1.30	0.51	1.25	0.66	1.20	0.81	1.16	0.96	1.12	1.11	1.08	1.26	1.05	1.41	1.02	1.56	0.99	1.71		
		1350	1.51	0.47	1.46	0.63	1.41	0.79	1.36	0.95	1.32	1.11	1.28	1.27	1.24	1.43	1.20	1.59	1.17	1.75	1.13	1.91		
		1470	1.68	0.63	1.63	0.79	1.59	0.95	1.54	1.11	1.50	1.28	1.46	1.44	1.43	1.60	1.39	1.76	1.35	1.93	1.32	2.09	1.29	2.26
		1560	1.81	0.75	1.77	0.91	1.73	1.08	1.69	1.24	1.65	1.41	1.61	1.57	1.58	1.74	1.54	1.90	1.50	2.07	1.47	2.23	1.43	2.40
		1660	1.93	0.80	1.89	0.98	1.85	1.16	1.81	1.33	1.77	1.51	1.73	1.69	1.69	1.87	1.65	2.05	1.61	2.23	1.58	2.40	1.54	2.58
		1750	2.04	0.85	2.00	1.04	1.96	1.23	1.92	1.42	1.88	1.61	1.84	1.80	1.80	1.99	1.76	2.18	1.72	2.37	1.68	2.56	1.64	2.75
		1850	2.17	0.99	2.13	1.18	2.09	1.37	2.05	1.57	2.01	1.76	1.97	1.95	1.93	2.14	1.89	2.34	1.85	2.53	1.81	2.71	1.77	2.91
		1960	2.32	1.14	2.28	1.34	2.24	1.53	2.20	1.73	2.16	1.92	2.12	2.12	2.08	2.31	2.04	2.51	2.00	2.70	1.96	2.90	1.92	3.09
		2120	2.52	1.41	2.47	1.62	2.42	1.82	2.38	2.03	2.33	2.23	2.29	2.44	2.24	2.64	2.20	2.85	2.16	3.05	2.12	3.26	2.08	3.46
SSR 65	65A	1110	1.67	0.63	1.58	0.80	1.50	0.97	1.43	1.14	1.37	1.31	1.32	1.48	1.27	1.65	1.22	1.82	1.17	1.99				
		1240	1.91	0.70	1.84	0.89	1.76	1.08	1.68	1.27	1.62	1.46	1.56	1.65	1.51	1.84	1.46	2.03	1.41	2.22	1.36	2.41		
		1360	2.14	0.80	2.07	1.01	2.00	1.22	1.93	1.43	1.87	1.64	1.81	1.85	1.76	2.06	1.70	2.27	1.65	2.48	1.60	2.69		
		1460	2.35	0.88	2.27	1.11	2.20	1.33	2.13	1.55	2.07	1.78	2.01	2.00	1.96	2.22	1.90	2.45	1.85	2.67	1.80	2.90	1.76	3.13
		1550	2.54	0.96	2.46	1.20	2.39	1.43	2.32	1.67	2.25	1.90	2.19	2.14	2.14	2.37	2.08	2.61	2.03	2.84	1.98	3.08	1.94	3.31
		1670	2.75	1.05	2.68	1.31	2.62	1.56	2.56	1.82	2.49	2.07	2.43	2.33	2.38	2.58	2.33	2.83	2.28	3.08	2.23	3.34	2.19	3.59
		1770	2.94	1.13	2.88	1.40	2.82	1.67	2.76	1.94	2.70	2.21	2.64	2.48	2.59	2.75	2.54	3.02	2.49	3.29	2.45	3.56	2.41	3.83
		1860	3.13	1.24	3.07	1.52	3.00	1.80	2.94	2.08	2.88	2.36	2.82	2.65	2.76	2.93	2.71	3.22	2.66	3.50	2.61	3.78	2.57	4.07
		1980	3.39	1.38	3.32	1.68	3.25	1.98	3.18	2.28	3.12	2.57	3.06	2.87	3.00	3.18	2.94	3.48	2.89	3.78	2.84	4.08	2.80	4.38
		2150	3.65	1.60	3.58	1.93	3.52	2.25	3.46	2.58	3.40	2.90	3.34	3.23	3.28	3.55	3.22	3.88	3.17	4.20	3.12	4.53	3.08	4.85
SSR 80	80A	1130	2.99	0.77	2.93	1.10	2.86	1.43	2.80	1.76	2.73	2.09	2.67	2.42	2.61	2.75	2.55	3.08	2.50	3.41	2.45	3.74	2.41	4.07
		1240	3.36	0.89	3.29	1.28	3.22	1.63	3.16	1.99	3.09	2.34	3.03	2.70	2.97	3.05	2.92	3.41	2.86	3.76	2.81	4.12	2.76	4.47
		1300	3.56	1.03	3.49	1.40	3.42	1.77	3.36	2.14	3.29	2.50	3.23	2.88	3.17	3.24	3.12	3.62	3.06	3.98	3.01	4.35	2.96	4.72
		1370	3.80	1.16	3.74	1.55	3.67	1.93	3.60	2.32	3.53	2.70	3.47	3.09	3.41	3.47	3.36	3.86	3.30	4.24	3.25	4.63	3.20	5.01
		1470	4.12	1.30	4.04	1.72	3.97	2.13	3.90	2.55	3.83	2.96	3.77	3.38	3.71	3.79	3.66	4.21	3.60	4.62	3.55	5.04	3.50	5.45
		1570	4.42	1.51	4.35	1.94	4.28	2.37	4.22	2.80	4.15	3.23	4.10	3.66	4.04	4.09	3.99	4.52	3.93	4.95	3.89	5.38	3.84	5.81
		1660	4.72	1.69	4.65	2.14	4.58	2.59	4.52	3.04	4.45	3.49	4.40	3.94	4.34	4.39	4.29	4.84	4.23	5.29	4.18	5.74	4.13	6.19
		1750	5.04	1.90	4.96	2.36	4.88	2.82	4.81	3.28	4.74	3.74	4.69	4.20	4.63	4.66	4.58	5.12	4.52	5.58	4.48	6.04	4.44	6.50
		1840	5.31	2.07	5.24	2.56	5.17	3.05	5.11	3.54	5.04	4.03	4.99	4.52	4.93	5.01	4.88	5.50	4.82	5.99	4.78	6.48	4.73	6.97
		1930	5.61	2.27	5.54	2.78	5.46	3.29	5.40	3.80	5.33	4.31	5.28	4.82	5.22	5.33	5.17	5.84	5.11	6.35	5.06	6.86		

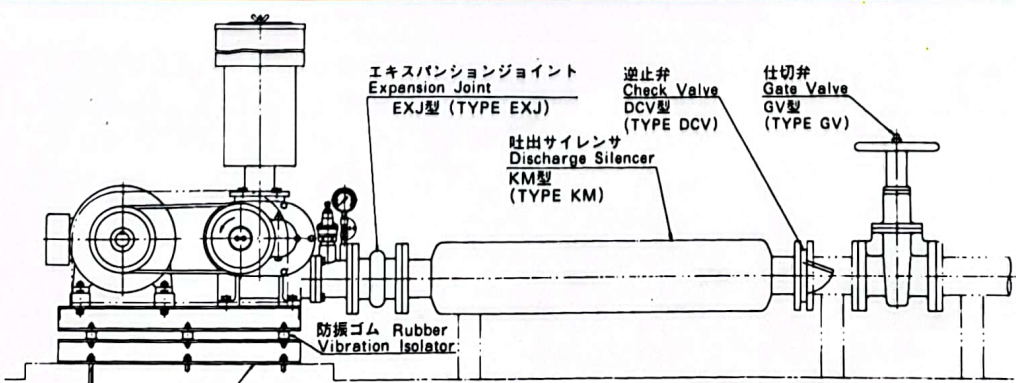
0.75kW
 1.5kW
 2.2kW
 3.7kW
 5.5kW
 7.5kW
 11kW

15kW
 18.5kW
 22kW
 30kW
 37kW
 45kW

0.75kW 1.5kW 2.2kW 3.7kW 5.5kW 7.5kW 11kW
 15kW 18.5kW 22kW 30kW 37kW 45kW

型式 Type	口径 Bore	回転数 rpm	吐出圧力 (kgf/cm ²) Discharge Pressure																							
			0.10		0.15		0.20		0.25		0.30		0.35		0.40		0.45		0.50		0.55		0.60			
			9.8kPa		14.7kPa		19.6kPa		24.5kPa		29.4kPa		34.3kPa		39.2kPa		44.1kPa		49.0kPa		53.9kPa		58.8kPa			
			Qs	La	Qs	La	Qs	La	Qs	La	Qs	La	Qs	La	Qs	La	Qs	La	Qs	La	Qs	La	Qs	La	Qs	La
SSR 100	100A	1070	4.51	1.20	4.37	1.70	4.22	2.20	4.09	2.70	3.96	3.20	3.83	3.70	3.75	4.20	3.67	4.70	3.58	5.20	3.50	5.70	3.42	6.20		
		1160	5.00	1.42	4.85	1.95	4.69	2.49	4.56	3.03	4.43	3.56	4.33	4.10	4.23	4.64	4.15	5.17	4.06	5.71	3.98	6.25	3.90	6.78		
		1240	5.45	1.56	5.29	2.13	5.12	2.70	4.99	3.27	4.86	3.84	4.76	4.41	4.66	4.98	4.57	5.55	4.48	6.12	4.40	6.69	4.32	7.26		
		1320	5.97	1.64	5.82	2.27	5.66	2.89	5.54	3.52	5.41	4.14	5.31	4.77	5.21	5.39	5.12	6.02	5.02	6.64	4.94	7.27	4.86	7.89		
		1480	6.67	1.77	6.53	2.47	6.39	3.13	6.28	3.86	6.17	4.49	6.08	5.25	5.99	5.85	5.92	6.64	5.84	7.21	5.77	8.03	5.70	8.57		
		1580	7.14	1.92	7.01	2.66	6.88	3.37	6.77	4.13	6.66	4.83	6.58	5.60	6.49	6.28	6.42	7.07	6.34	7.74	6.27	8.54	6.20	9.19		
		1700	7.71	2.09	7.59	2.88	7.47	3.66	7.37	4.45	7.26	5.23	7.19	6.02	7.11	6.80	7.03	7.59	6.94	8.37	6.88	9.16	6.82	9.93		
		1790	8.12	2.24	8.01	3.12	7.90	3.89	7.80	4.71	7.70	5.53	7.63	6.36	7.55	7.13	7.48	8.00	7.40	8.82	7.33	9.65	7.26	10.46		
		1890	8.58	2.41	8.48	3.28	8.38	4.14	8.29	5.01	8.19	5.87	8.12	6.74	8.05	7.60	7.98	8.47	7.90	9.33	7.83	10.20	7.76	11.06		
		2010	9.19	2.56	9.09	3.49	9.00	4.41	8.91	5.34	8.82	6.26	8.76	7.19	8.70	8.11	8.64	9.04	8.58	9.96	8.53	10.89	8.47	11.81		
SSR 125	125A	980	6.41	1.80	6.26	2.46	6.12	3.12	5.98	3.78	5.86	4.44	5.74	5.10	5.63	5.76	5.52	6.42	5.43	7.08	5.34	7.74	5.26	8.40		
		1050	6.93	2.10	6.77	2.79	6.63	3.48	6.50	4.17	6.37	4.86	6.25	5.55	6.14	6.24	6.04	6.93	5.94	7.62	5.86	8.31	5.78	9.00		
		1200	7.94	2.70	7.79	3.48	7.65	4.25	7.53	5.03	7.40	5.80	7.29	6.58	7.18	7.35	7.07	8.13	6.98	8.90	6.89	9.68	6.81	10.45		
		1310	8.70	3.10	8.58	3.95	8.47	4.80	8.37	5.65	8.27	6.50	8.17	7.35	8.07	8.20	7.98	9.05	7.89	9.90	7.81	10.75	7.73	11.60		
		1410	9.40	3.39	9.28	4.31	9.17	5.22	9.06	6.13	8.96	7.04	8.86	7.95	8.76	8.86	8.67	9.77	8.58	10.68	8.50	11.59	8.42	12.50		
		1470	9.83	3.69	9.71	4.64	9.60	5.59	9.50	6.53	9.40	7.48	9.30	8.42	9.21	9.36	9.12	10.31	9.03	11.25	8.95	12.19	8.88	13.14		
		1550	10.44	3.90	10.31	4.90	10.19	5.90	10.07	6.90	9.96	7.90	9.86	8.90	9.76	9.90	9.67	10.90	9.58	11.90	9.50	12.90	9.43	13.90		
		1650	11.13	4.40	11.00	5.48	10.87	6.56	10.76	7.64	10.65	8.72	10.55	9.80	10.45	10.88	10.36	11.96	10.28	13.04	10.20	14.12	10.14	15.20		
		1770	11.92	4.90	11.79	6.02	11.68	7.14	11.57	8.26	11.47	9.38	11.37	10.50	11.28	11.62	11.20	12.74	11.13	13.86	11.06	14.98	11.00	16.10		
		1880	12.63	5.40	12.50	6.58	12.39	7.76	12.28	8.94	12.18	10.12	12.08	11.30	11.99	12.48	11.91	13.66	11.83	14.84	11.76	16.02	11.70	17.20		
SSR 150	150A	810	12.90	2.91	12.65	3.75	12.42	4.59	12.21	5.54	12.02	7.50	11.85	8.89	11.69	10.27	11.53	11.60	11.38	12.93	11.25	14.06	11.14	15.19		
		870	14.13	3.13	13.84	4.51	13.58	5.90	13.33	7.12	13.10	8.67	12.89	10.05	12.69	11.43	12.51	12.82	12.34	14.20	12.19	15.59	12.05	16.97		
		990	15.92	3.34	15.67	4.90	15.44	6.46	15.22	8.02	15.01	9.58	14.81	11.14	14.63	12.70	14.46	14.26	14.30	15.82	14.15	17.38	14.02	18.94		
		1120	18.03	5.38	17.77	7.10	17.53	8.81	17.30	10.53	17.08	12.24	16.87	13.96	16.68	15.67	16.50	17.39	16.33	19.10	16.17	20.82	16.03	22.53		
		1200	19.39	6.32	19.14	8.06	18.91	9.80	18.69	11.53	18.49	13.27	18.29	15.01	18.12	16.75	17.95	18.49	17.79	20.23	17.65	21.97	17.52	23.71		
		1270	20.58	7.14	20.35	8.90	20.13	10.66	19.92	12.42	19.73	14.18	19.55	15.94	19.38	17.70	19.22	19.46	19.08	21.22	18.95	22.98	18.83	24.74		
		1410	22.81	9.01	22.57	11.01	22.35	13.01	22.14	15.01	21.94	17.01	21.75	19.01	21.58	21.01	21.42	23.01	21.27	25.01	21.13	27.01	21.01	29.01		
		1540	24.89	10.99	24.63	13.11	24.40	15.23	24.17	17.35	23.95	19.47	23.75	21.59	23.56	23.71	23.39	25.83	23.22	27.95	23.08	30.07	22.94	32.19		
		1670	26.84	12.71	26.57	14.96	26.32	17.21	26.06	19.46	25.85	21.71	25.63	23.96	25.43	26.21	25.24	28.46	25.06	30.71	24.91	32.96	24.76	35.21		
		1780	28.06	14.19	27.79	16.61	27.53	19.02	27.28	21.44	27.05	23.85	26.83	26.27	26.62	28.68	26.42	31.10	26.24	33.51	26.07	35.93	25.91	38.34		

SSR型 配管参考図 Reference Drawing of Piping for Type SSR



注) 逆止弁は必ず水平に配管してください。
 Note: Make sure that the piping of check valve is horizontal.